



POLMIR
Augustów

Katalog łodzi "Iwa 390"



**Łódź wiosłowo - motorowa
(wędkarska)
„Iwa 390”**



POLMIR

Augustów

Dane techniczne:

Długość - 3,84 m

Szerokość - 1,64 m

Masa jednostki pustej - 115 kg

Ilość osób - 4

Moc silnika - 10 kW (13 KM)

Maksymalna nośność - 330 kg

Kategoria projektowa - D

Materiał kadłuba - lps / GRP

Budowa kadłuba - dwupłaszczowa, zamknięta

STABILNA dzięki szerokiemu i płaskiemu dnu,

WYSOKA BURTA podnosi standard bezpieczeństwa,

POSIADA KIL, co daje dobre prowadzenie łodzi
ORAZ powierzchnie antypoślizgową na siedzeniach i podłodze.

Podstawowe wyposażenie w cenie łodzi:

- 2 knagi PCV + 1 knaga INOX,
- 2 schowki (bakisty) z kanałami odpływowymi wody, z klapami na zawiasach INOX zamykane na tzw. "kandahar",
- 2 gniazda dulek (stal nierdzewna - INOX),
- przelotowa ławka,
- ucho cumownicze z przodu (stal nierdzewna - INOX),
- ochroniacze pawęży wewnętrzny i zewnętrzny,
- korek spustowy wody z dna łodzi,
- odpływ z misy silnika,
- odpływ z pokładu,
- kolor pokładu: szary lub kremowy lub biały,
- kolor dna: białe lub zielone lub granatowe lub antracytowe (ciemno szare).

W przypadku zainteresowania innymi kolorami, należy pytać przy zamówieniu.

Cena podstawowa

6 500 zł netto

7 995 zł brutto



**Wszystkie ceny mają charakter informacyjny, mogą ulegać zmianie.
Przed złożeniem zamówienia proszę upewnić się, czy są one aktualne.**



schowek z tyłu łodzi



schowek z przodu łodzi

Cena podstawowa

6 500 zł netto

7 995 zł brutto



łódź "Iwa 390"

kolor pokładu: szary RAL 7035

kolor klap i ław biały

kolor dna: zielony RAL 6002

- 3x knaga PCV

6 500 zł netto

7 995 zł brutto



łódź "Iwa 390"

kolor pokładu: szary RAL 7035

kolor dna: antracyt RAL 7024

- 3x knaga PCV

6 500 zł netto

7 995 zł brutto



łódź "Iwa 390"

kolor pokładu: szary RAL 7035
kolor klap i ław biały
kolor dna: granat RAL 5011
- 3x knaga PCV

6 500 zł netto

7 995 zł brutto



łódź "Iwa 390"

kolor pokładu: szary RAL 7037
kolor klap i ław biały
kolor dna: biały
- 2x knaga PCV

6 500 zł netto

7 995 zł brutto



łódź "Iwa 390"

kolor pokładu: biały
kolor klap i ław antracyt RAL 7024
kolor dna: antracyt RAL 7024
- 2x knaga PCV

6 500 zł netto

7 995 zł brutto



łódź "Iwa 390"

kolor pokładu: szary RAL 7035
kolor klap i ław biały
kolor dna: biały
- 2x knaga PCV

6 500 zł netto

7 995 zł brutto



łódź "Iwa 390"

kolor pokładu: krem RAL 1015
kolor klap i ław niebieski RAL 5015
kolor dna: niebieski RAL 5015
- 3x knaga PCV

6 500 zł netto

7 995 zł brutto

**łódź "Iwa 390"**

kolor pokładu: cappucino RAL 1019

kolor klap i ław biały

kolor dna: biały

- 2x knaga PCV

6 500 zł netto**7 995 zł brutto****łódź "Iwa 390"**

kolor pokładu: krem RAL 1015

kolor klap i ław krem RAL 1015

kolor dna: granat RAL 5011

- 2x knaga PCV

6 500 zł netto**7 995 zł brutto**



łódź "Iwa 390"

kolor pokładu: biały
kolor ławek i k szary RAL 7035
kolor dna: antracyt RAL 7024
- 2x knaga PCV
* winda kotwiczna (rolka) INOX
duża z samozaciskiem i uchem
INOX do ciężarka 14 kg

6 900 zł netto

8 487 zł brutto



łódź "Iwa 390"

kolor pokładu: zielony RAL 6018
kolor ławek i k biały
kolor dna: biały
- 3x knaga PCV
* winda kotwiczna (rolka) INOX
duża do ciężarka 14 kg

6 850 zł netto

8 426 zł brutto



łódź "Iwa 390"

kolor pokładu: szary RAL 7037
kolor ławek i k biały
kolor dna: zielony RAL 6002
- 2x knaga PCV
- 4x reling L25 (rączka)

6 900 zł netto

8 487 zł brutto



łódź "Iwa 390"

kolor pokładu: krem RAL 1015
kolor ławek i k niebieski RAL 5015
kolor dna: niebieski RAL 5015
* 2x relingi (rączka) INOX L25
* 2x relingi (rączka) INOX L50

7 000 zł netto

8 610 zł brutto



łódź "Iwa 390"

kolor pokładu: biały
kolor dna: antracyt RAL 7024
- 3x knaga PCV
* 2x relingi (rączka) INOX L25
* 2x relingi (rączka) INOX L50

7 000 zł netto

8 610 zł brutto

Łódź "Iwa 390"			cena netto
			6 500 zł
kolor pokładu:	krem	RAL 1015	
kolor dna:	czerwony	RAL 3000	* dopłata za kolor
<u>Wyposażenie/ *wyposażenie dodatkowe:</u>			
* 2x knagi INOX "prętowa"			200 zł
* 2x relingi (rączka) INOX L25			200 zł
* 2x relingi (rączka) INOX L50			300 zł
Łódź "Iwa 390"			netto---->
z dodatkowym wyposażeniem			7 300 zł
			brutto--->
			8 979 zł



Łódź "Iwa 390"				cena netto
				6 500 zł
kolor pokładu:	krem	RAL 1015	lub szary	RAL 7035
kolor dna:	zielony	RAL 6002		
<u>Wyposażenie/ *wyposażenie dodatkowe:</u>				
- 2x knaga PCV				w cenie
* 2x relingi (rączka) INOX L25				200 zł
* 2x relingi (rączka) INOX L50				300 zł
* winda kotwiczna (rolka) INOX duża z samozaciskiem i uchem INOX do ciężarka 14 kg				400 zł
Łódź "Iwa 390"				netto---->
z dodatkowym wyposażeniem				7 400 zł
				brutto--->
				9 102 zł



* winda kotwiczna (rolka)
INOX duża z
samozaciskiem i uchem



Łódź "Iwa 390"			cena netto
			6 500 zł
kolor pokładu:	szary	RAL 7035	
kolor dna:	antracyt	RAL 7024	
<u>Wyposażenie/ *wyposażenie dodatkowe:</u>			
- 3x knaga PCV (2x z tyłu i 1x za windą na dziobie)			w cenie
* winda kotwiczna (rolka) INOX duża do ciężarka 14 kg			350 zł
* 4x relingi L25 (rączka)			400 zł
Łódź "Iwa 390"			netto---->
z dodatkowym wyposażeniem			7 250 zł
			brutto--->
			8 918 zł



Łódź "Iwa 390"		cena netto
		6 500 zł
kolor pokładu:	krem RAL 1015	
kolor dna:	antracyt RAL 7024	
<u>Wyposażenie/ *wyposażenie dodatkowe:</u>		
- 3x knaga PCV		w cenie
* 2x relingi (rączka) INOX L25		200 zł
* 2x relingi (rączka) INOX L50		300 zł
* kanał do przepr. przew. z silnika do akumulatora do tylnego schowka		100 zł
* 2x przewody w kanałach "+" i "-", 2x oczka		300 zł
Łódź "Iwa 390"		netto----> 7 400 zł
z dodatkowym wyposażeniem		brutto---> 9 102 zł



* kanał do przepr. przew. z silnika do akumulatora do tylnego schowka

* 2x przewody w kanałach "+" i "-", 2x oczka

Łódź "Iwa 390"		cena netto
		6 500 zł
kolor pokładu:	krem RAL 1015	
kolor dna:	granatowy RAL 5011 lub zielony RAL 6002	
<u>Wyposażenie/ *wyposażenie dodatkowe:</u>		
* 2x relingi (rączka) INOX L25		200 zł
* 2x relingi INOX tył (zagięte w kształcie litery L)		600 zł
Łódź "Iwa 390"		netto---->
z dodatkowym wyposażeniem		7 300 zł
		brutto--->
		8 979 zł



* dopłata za czerwony cena 100 zł netto



Łódź "Iwa 390"		cena netto
		6 500 zł
kolor pokładu:	krem RAL 1015	
kolor dna:	zielony RAL 6002	
<u>Wyposażenie/ *wyposażenie dodatkowe:</u>		
* 2x knagi INOX "prętowa"	z tyłu łodzi na skosach	200 zł
* winda kotwiczna (rolka) INOX duża	z samozaciskiem i uchem INOX do ciężarka 14 kg	400 zł
* 2x relingi (rączka) INOX L50		300 zł
* 2x relingi INOX tył (zagięte w kształcie litery L)		600 zł
* 2x ucha cumownicze ø8	z tyłu łodzi + wzmocnienia	150 zł
Łódź "Iwa 390"		netto----> 8 150 zł
z dodatkowym wyposażeniem		brutto---> 10 025 zł



* winda kotwiczna (rolka) INOX duża z samozaciskiem i uchem INOX do ciężarka 14 kg



Łódź "Iwa 390"			cena netto
			6 500 zł
kolor pokładu: biały kolor dna: granatowy RAL 5011 <u>Wyposażenie/ *wyposażenie dodatkowe:</u> - 1x knaga "rurkowa" z przodu * 2x knagi INOX "prętowa" z tyłu łodzi * 2x relingi (rączka) INOX L50 z tyłu łodzi * 2x relingi (rączka) INOX L25 z przodu łodzi * 2x ucha cumownicze ø6 z tyłu łodzi + wzmocnienia * 2x gniazda wędek INOX z korkiem zatykowym z tyłu * komplet materacy (tył, środek, przód)			w cenie 200 zł 300 zł 200 zł 100 zł 400 zł 1 200 zł
* dodatkowy schowek z lewej lub prawej strony pod środ. ławką	* zamknięcie komory i uszczelnienie	500 zł	750 zł
	* luk Holta + montaż i uszczelnienie	250 zł	
Łódź "Iwa 390"			netto----> 9 650 zł
z dodatkowym wyposażeniem			brutto---> 11 870 zł



dodatkowy schowek pod środkową ławką



Łódź "Iwa 390"			cena netto
			6 500 zł
kolor pokładu:	szary	RAL 7035	
kolor dna:	antracytowe	RAL 7024	
<u>Wyposażenie/ *wyposażenie dodatkowe:</u>			
- 1x knaga "rogowa" INOX z przodu			w cenie
* 2x knagi INOX "prętowa" z tyłu łodzi			200 zł
* 4x relingi INOX L50			600 zł
* 2x ucha cumownicze ø6 z tyłu łodzi + wzmocnienia			100 zł
* winda kotwiczna (rolka) INOX duża z samozaciskiem i uchem INOX do ciężarka 14 kg	na dziobie		400 zł
* winda kotwiczna (rolka) INOX duża z knagą rogową INOX do ciężarka 14 kg	lewy tył		400 zł
* listwa odbojowa 2-częściowa + zakończenia INOX			1 200 zł
Łódź "Iwa 390"			netto----> 9 400 zł
z dodatkowym wyposażeniem			brutto---> 11 562 zł



Łódź "Iwa 390"		cena netto
		6 500 zł
kolor pokładu: kremowy RAL 1015		
kolor dna: bordo	dopłata do koloru	100 zł
<u>Wyposażenie/ *wyposażenie dodatkowe:</u>		
* 2x knaga prętowa INOX z tyłu po skosie		200 zł
* 2x relingi (rączka) INOX L50		300 zł
* 2x relingi INOX tył (zagięte w kształcie litery L)		600 zł
* 2x ucha cumownicze ø6 z tyłu łodzi + wzmocnienia		100 zł
* drabinka 3-stopniowa rozkładana INOX, montowana z lewej strony		600 zł
* gniazdo wpuszczane płaskie pod stopę fotela + wzmocnienie + uszczelnienie + montaż		700 zł
Łódź "Iwa 390"		netto----> 9 100 zł
z dodatkowym wyposażeniem		brutto---> 11 193 zł





Łódź "Iwa 390"				cena netto
				6 500 zł
kolor pokładu:	szary RAL 7035	lub	krem RAL 1015	
kolor dna:	zielony RAL 6002	lub	granat RAL 5011	
<u>Wyposażenie/ *wyposażenie dodatkowe:</u>				
- 1x knaga "prętowa" z przodu				w cenie
* 2x relingi INOX wysokie (rogi) z przodu				1 000 zł
* 2x relingi INOX tył (zagięte w kształcie litery L)				600 zł
Łódź "Iwa 390"			netto---->	8 100 zł
z dodatkowym wyposażeniem			brutto--->	9 963 zł



Łódź "Iwa 390"			cena netto
			6 500 zł
kolor pokładu:	krem	RAL 1015	
kolor ławek i klap:	czerwony	RAL 3000	* dopłata za kolor
kolor dna:	czerwony	RAL 3000	100 zł
Wyposażenie/ *wyposażenie dodatkowe:			
* 2x relingi INOX tył (zagięte w kształcie litery L)			600 zł
* 2x relingi INOX wysokie (rogi) z przodu			1 000 zł
* winda kotwiczna (rolka) INOX duża z samozaciskiem i uchem INOX do ciężarka 14 kg			400 zł
* drabinka 3-stopniowa rozkładana INOX, montowana z lewej strony			600 zł
Łódź "Iwa 390"			netto---->
z dodatkowym wyposażeniem			9 200 zł
			brutto--->
			11 316 zł



Łódź "Iwa 390"			cena netto
			6 500 zł
kolor pokładu:	krem	RAL 1015	
kolor dna:	czerwony	RAL 3000	* dopłata za kolor
<u>Wyposażenie/ *wyposażenie dodatkowe:</u>			
* winda kotwiczna (rolka) INOX duża z knagą rogową PCV do ciężarka 14 kg			370 zł
* 2x relingi INOX tył (zagięte w kształcie litery L)			600 zł
* 2x relingi INOX wysokie (rogi) z przodu			1 000 zł
* gniazdo wpuszczane płaskie pod stopę fotela + wzmocnienie + uszczelnienie + montaż			700 zł
Łódź "Iwa 390"			netto---->
z dodatkowym wyposażeniem			9 370 zł
			brutto--->
			11 525 zł



* winda kotwiczna (rolka) INOX duża z knagą rogową PCV do



* wzmocnienie w podłodze + montaż +



Łódź "Iwa 390"		cena netto
		6 500 zł
kolor pokładu:	krem RAL 1015	
kolor dna:	antracyt RAL 7024	
Wyposażenie/ *wyposażenie dodatkowe:		
- 1x knaga "rogowa" INOX z przodu łodzi		w cenie
* 3x knaga "prętowa" INOX po bokach przy środkowej ławce i z tyłu na prawym skosie		300 zł
* 2x relingi INOX tył (zagięte w kształcie litery L)		600 zł
* 2x relingi INOX wysokie (rogi) z przodu		1 000 zł
* winda kotwiczna (rolka) INOX duża z samozaciskiem i uchem INOX do ciężarka 14 kg		400 zł
* 2x gniazda wędek INOX z korkiem zatykowym montowane z tyłu		400 zł
* drabinka 3-stopniowa rozkładana INOX, montowana z lewej strony		600 zł
* kanał do przepr. przew. z silnika do akumulatora do tylnego schowka + guma osłonowa		200 zł
Łódź "Iwa 390"		netto----> 10 000 zł
z dodatkowym wyposażeniem		brutto---> 12 300 zł



Łódź "Iwa 390"		cena netto
		6 500 zł
kolor pokładu:	krem RAL 1015	
kolor dna:	granat RAL 5011	
<u>Wyposażenie/ *wyposażenie dodatkowe:</u>		
* 2x relingi INOX wysokie (rogi) z przodu		1 000 zł
* 2x relingi INOX tył (zagięte w kształcie litery L)		600 zł
* 2x gniazda wędek INOX z korkiem zatykowym		400 zł
* komplet materacy (tył, środek, przód) kolor: granatowy		1 200 zł
* 2x ucha cumownicze ø6 z tyłu łodzi + wzmocnienia		100 zł
Łódź "Iwa 390"		netto----> 9 800 zł
z dodatkowym wyposażeniem		brutto---> 12 054 zł



Łódź "Iwa 390"			cena netto
			6 500 zł
kolor pokładu: szary	RAL 7035		
kolor dna: zielony	RAL 6002		
<u>Wyposażenie/ *wyposażenie dodatkowe:</u>			
* 2x relingi (rączka) INOX L50			300 zł
* 2x relingi (rączka) INOX L25			200 zł
* kompletny obrotowy fotel gniazdo wpuszczane pod nogę fi 80	* wzmocnienie w podłodze + montaż +	350 zł	2 200 zł
	* gniazdo wpuszczane pod nogę fotela fi 80	350 zł	
	* dedykowana do tego noga z podstawą do przykręcenia fotela + obrotnica	1 100 zł	
	* fotel składany	400 zł	
Łódź "Iwa 390"			netto----> 9 200 zł
z dodatkowym wyposażeniem			brutto---> 11 316 zł

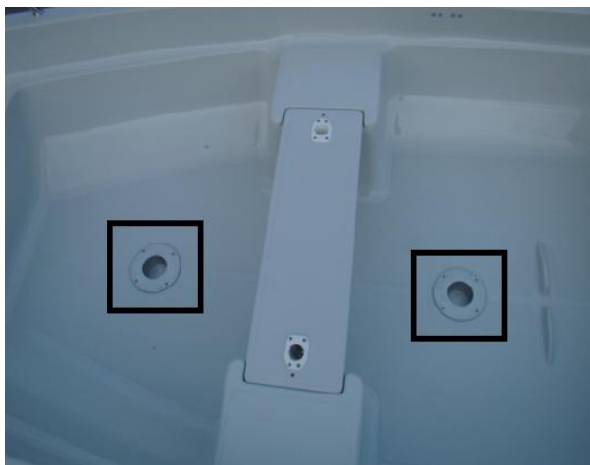


Łódź "Iwa 390"		cena netto
		6 500 zł
kolor pokładu: szary	RAL 7035	
kolor dna: antracyt	RAL 7024	
<u>Wyposażenie/ *wyposażenie dodatkowe:</u>		
* 2x relingi INOX tył (zagięte w kształcie litery L)		600 zł
* 2x relingi INOX wysokie (rogi) z przodu		1 000 zł
* winda kotwiczna (rolka) INOX mała z samozaciskiem i uchem INOX do ciężarka 5 kg	z przodu łodzi	250 zł
* winda kotwiczna (rolka) INOX mała z samozaciskiem i uchem INOX do ciężarka 5 kg	tył prawa strony	250 zł
* 2x gniazda wędek INOX z korkiem zatykowym		400 zł
* kompletny obrotowy fotel	* wzmocnienie w podłodze + montaż +	350 zł
gniazdo wpuszczane pod nogę fi 80	* gniazdo wpuszczane pod nogę fotela fi 80	350 zł
montowany z tyłu łodzi	* dedykowana do tego noga z podstawą do przykręcenia fotela + obrotnica	1 100 zł
	* fotel składany	400 zł
* drugi fotel obrotowy (tak jak wyżej) montowany z przodu łodzi		2 200 zł
Łódź "Iwa 390"		netto----> 13 400 zł
z dodatkowym wyposażeniem		brutto---> 16 482 zł





składane obrotowe fotele



gniazda pod nogi foteli +
wzmocnienie w podłodze, montaż i
uszczelnienie

Łódź "Iwa 390"		cena netto	
		6 500 zł	
kolor pokładu: szary RAL 7000			
kolor klap i ławek biały			
kolor dna: antracyt RAL 7024			
<u>Wyposażenie/ *wyposażenie dodatkowe:</u>			
* 2x relingi INOX wysokie (rogi) z przodu		1 000 zł	
* 2x relingi INOX tył (zagięte w kształcie litery L)		600 zł	
* winda kotwiczna (rolka) INOX duża do ciężarka 9 kg (bez podstawy zacisku)		200 zł	
* 2x knagi INOX "rogowa" duża		200 zł	
* kompletny obrotowy fotel gniazdo wpuszczane pod nogę fi 80 z tyłu łodzi	* wzmocnienie w podłodze + montaż + uszczelnienie	350 zł	2 200 zł
	* gniazdo wpuszczane pod nogę fotela fi 80	350 zł	
	* dedykowana do tego noga z podstawą do przykręcenia fotela + obrotnica	1 100 zł	
	* fotel składany	400 zł	
* gniazdo wpuszczane płaskie pod stopę fotela + wzmocnienie + uszczelnienie + montaż z przodu		700 zł	
Łódź "Iwa 390"		netto---->	11 400 zł
z dodatkowym wyposażeniem		brutto--->	14 022 zł





Łódź "Iwa 390"		cena netto	
		6 500 zł	
kolor pokładu:	szary RAL 7035		
kolor dna:	antracyt RAL 7024		
Wyposażenie/ *wyposażenie dodatkowe:			
* 2x relingi INOX tył (zagięte w kształcie litery L)		600 zł	
* 2x relingi INOX wysokie (rogi) z przodu		1 000 zł	
* winda kotwiczna (rolka) INOX duża z samozaciskiem i uchem INOX do ciężarka 14 kg z przodu łodzi		400 zł	
* winda kotwiczna (rolka) INOX duża z samozaciskiem i uchem INOX do ciężarka 14 kg z tyłu łodzi		400 zł	
* 2x gniazda wędki PCV mocowane na reling		300 zł	
* komplet materacy (tył, środek, przód) kolor: antracytowy (ciemny szary)		1 200 zł	
* kompletny obrotowy fotel gniazdo wpuszczane pod nogę fi 80	* wzmocnienie w podłodze + montaż +	350 zł	2 200 zł
	* gniazdo wpuszczane pod nogę fotela fi 80	350 zł	
	* dedykowana do tego noga z podstawą do przykręcenia fotela + obrotnica	1 100 zł	
	* fotel składany	400 zł	
* drugi fotel obrotowy (tak jak wyżej) montowany z przodu łodzi		2 200 zł	
Łódź "Iwa 390"		netto---->	14 800 zł
z dodatkowym wyposażeniem		brutto--->	18 204 zł

